

Élégant, ultracompact,  
avec connexion Wi-Fi  
embarquée, pour une  
numérisation efficace

**DR-C225/DR-C225W**  
Scanner de bureau ultra-  
compact/scanner Wi-Fi

you can\*



imageFORMULA

**Canon**

\*Bien sûr, vous pouvez

# Scanners compacts, ultra-rapides et élégants



La numérisation est simplifiée grâce au scanner imageFORMULA DR-C225/DR-C225W. Ultra-compact et productif, il s'intégrera idéalement dans tout type d'environnement de bureau. Le module Wi-Fi intégré au DR-C225W permet la numérisation sans fil à partir d'un mobile, d'une tablette et d'un ordinateur.



VITESSE NOIR ET BLANC



VITESSE COULEUR



VOLUMÉTRIE QUOTIDIENNE



ALIMENTATION AUTOMATIQUE DE DOCUMENTS

	VITESSE NOIR ET BLANC	VITESSE COULEUR	VOLUMÉTRIE QUOTIDIENNE	ALIMENTATION AUTOMATIQUE DE DOCUMENTS
DR-C225	25 ppm	25 ppm	1 500 numérisations/jour	30 feuilles
DR-C225W (Wi-Fi)*	25 ppm	25 ppm	1 500 numérisations/jour	30 feuilles

\* Les vitesses de numérisation peuvent varier en fonction du débit du réseau Wi-Fi nominal en fonction du mode Point d'accès/Station appliqué par l'utilisateur de connexion sans fil

## Format compact, conception unique

Grâce à son alimentation et son circuit papier vertical unique, peu encombrant, le scanner DR-C225/W est le dernier né des scanners de bureau ultra-compacts.

Le circuit d'alimentation papier vertical permet au scanner DR-C225/W d'afficher le plus faible encombrement de sa catégorie. De plus, la conception astucieuse du passage des câbles permet d'appuyer ces appareils directement contre un mur ou bien de les placer sur un plan de travail dont la surface est limitée.



Circuit papier vertical unique

## Une productivité renforcée

Le scanner DR-C225/W est doté de fonctions innovantes destinées à simplifier la numérisation. Une simple pression sur le bouton de démarrage du scanner ouvre le logiciel CaptureOnTouch et vous permet de lancer la numérisation en quelques secondes. Autre fonction innovante du scanner : l'option d'alimentation des documents « en-tête vers le haut » qui permet aux utilisateurs d'insérer les documents dans l'appareil selon leurs habitudes de travail.

## Une numérisation rapide et de haute qualité

Le scanner DR-C225 affiche une impressionnante cadence de numérisation, tandis que le DR-C225W avec Wi-Fi apporte davantage de productivité pour la numérisation directe des documents sur des terminaux mobiles. Grâce au capteur CMOS CIS (Contact Image Sensor), la production d'images de haute qualité permet une meilleure lisibilité des textes et une reconnaissance de caractères OCR (reconnaissance optique) encore plus précise.

## Extrêmement polyvalent et fiable

Le scanner DR-C225/W peut traiter des lots composés de documents de types différents. Un circuit papier linéaire est aussi disponible pour permettre de numériser facilement des documents au format A3 (en mode Folio), des cartes épaisses et embossées, des cartes d'identité, ou des documents d'une longueur allant jusqu'à 3 mètres.

## Ajoutez une glace d'exposition Flatbed pour une souplesse hors du commun.

Numérisez des livres reliés, des journaux et des supports délicats en ajoutant la glace d'exposition Flatbed 101 pour les documents jusqu'au format A4 ou la glace d'exposition Flatbed 201 pour la numérisation en A3. Dotées d'une connexion USB, ces glaces d'exposition s'intègrent parfaitement avec le DR-C225. Les glaces d'exposition Flatbed 101 et Flatbed 201 bénéficient d'un contrôle de la lumière ambiante exceptionnel permettant la numérisation avec le cache d'exposition ouvert pour plus de rapidité, alors que le capteur 1200 dpi assure une qualité d'image exceptionnelle.

Le système de détection de double alimentation par ultrasons détecte la présence de plusieurs feuilles superposées et sécurise les numérisations.

## Une numérisation simple et intuitive

Les scanners DR-C225/W ont été conçus pour faciliter la numérisation grâce à des fonctionnalités intuitives. Le mode entièrement automatique (avec le logiciel CaptureOnTouch) propose les meilleurs réglages pour les paramètres principaux des documents – soit la détection de l'orientation du texte, la détection du format de page, la couleur, la résolution et la suppression de pages blanches, ce qui permet d'économiser du temps et du travail.



Glace d'exposition A4 Flatbed 101



Glace d'exposition A3 Flatbed 201

# Le DR-C225W est conçu avec une connexion Wi-Fi pour offrir la numérisation sans fil vers les terminaux mobiles.

## Numérisation Wi-Fi vers mobile, PC et le cloud



## DR-C225W

Le DR-C225W avec technologie Wi-Fi intégrée apporte une meilleure expérience client grâce à une capture groupée des informations sur les appareils mobiles/intelligents. Le DR-C225W peut également être partagé sans fil, notamment entre différents services, en téléchargeant l'utilitaire Canon de connexion sans fil / supervision réseau sur votre PC.

## Application CaptureOnTouch Mobile

Numérisez sur votre iPhone®, iPad® ou tout autre appareil Android avec l'application gratuite CaptureOnTouch Mobile. Cette application est livrée avec des outils de numérisation avancée, tels que la détection automatique du format, le redressement automatique et la suppression de pages blanches, pour obtenir des numérisations de très haute qualité.

Téléchargez gratuitement l'application CaptureOnTouch Mobile sur Google Play (Android) et Apple App Store (iOS).



## Des logiciels puissants et polyvalents

Les scanners hybrides DR-C225/W sont adaptés aux utilisateurs de Mac et de Windows. Ils sont livrés avec un grand nombre de logiciels qui optimisent votre productivité.

### Capture OnTouch

Ce logiciel de capture intuitif permet d'obtenir des résultats exceptionnels rapidement et facilement. CaptureOnTouch dispose d'une interface avec icônes permettant de numériser à différents formats, tels que PDF, PDF-A, TIFF, JPEG, BMP, PPTX et PNG. CaptureOnTouch permet également de capturer des informations directement dans des systèmes de gestion de données et des applications Cloud (compatibles avec Windows et Mac).



Cette application de bureau puissante et facile d'utilisation, permet de créer, modifier et convertir des documents PDF en documents texte par exemple, et ce en toute simplicité (compatible avec Windows uniquement).

### OmniPage

Convertissez des documents papier en fichiers électroniques éditables grâce à la reconnaissance optique de caractères (OCR — compatible avec Windows uniquement).

### PaperPort

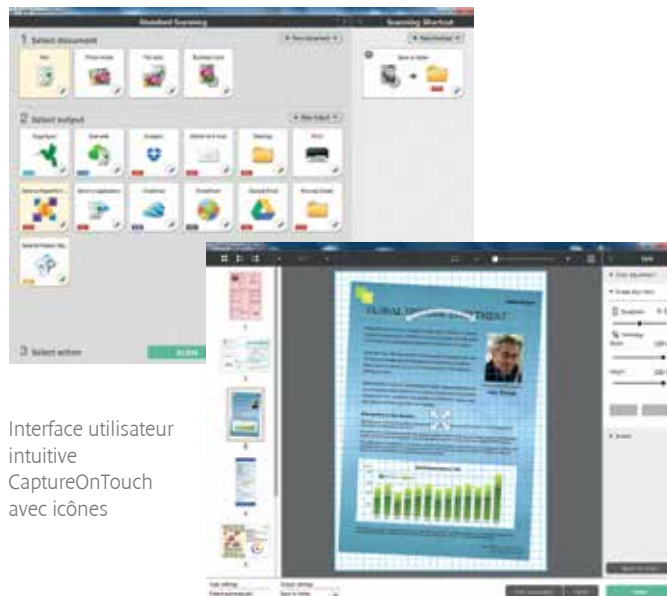
Cette application de gestion de fichiers est réputée pour son interface graphique intuitive et conviviale, permettant de facilement stocker, organiser et récupérer vos documents électroniques.

### Presto! PageManager

Ce logiciel d'archivage simple et puissant, destiné aux utilisateurs de Mac, permet de stocker, organiser et éditer vos documents électroniques (compatible avec Mac uniquement).



Numérisez les cartes de visite pour organiser les informations importantes au sein d'une base de données (compatible avec Windows et Mac).



Interface utilisateur intuitive  
CaptureOnTouch avec icônes

## Caractéristiques techniques imageFORMULA DR-C225/DR-C225W

Type Lecture des documents	Scanner de bureau à chargeur	
Résolution optique	Capteur CMOS CIS 1 ligne	
Source lumineuse	600 dpi	
Face de numérisation	LED/Diodes électroluminescentes RVB	
Interface	Recto / Verso / Recto-verso en un passage	
Dimensions	USB 2.0 haute-vitesse	
Poids	IEEE802.11 b/g/n	
Alimentation	Bac fermé: 300 (L) x 156 (P) x 220 (H) mm	
Consommation	Bac ouvert: 300 (L) x 235 (P) x 339 (H) mm	
Environnement de fonctionnement	Environ: 2,7 kg (DR-C225W : 2,8 kg)	
Respect de l'environnement	100 – 240 V CA (50/60 Hz)	
	Numérisation: 12,8 W ou moins, mode Veille: 1,9 W maximum, alimentation coupée 0,5 W maximum (DR-C225)	
	Numérisation: 15,1 W maximum, mode Veille: 4,1 W maximum, alimentation coupée 0,3 W ou moins (DR-C225W)	
	10 – 32,5 ° C, Hygrométrie: 20 à 80 % (HR)	
	RoHS et ENERGY STAR	
VITESSE DE NUMÉRISEMENT <sup>1</sup>	DR-C225/DR-C225W Connexion USB	DR-C225W (AP/ST – Mode Wi-Fi)
(A4, Portrait, 200 dpi)	25 ppm / 50 ipm	25 ppm / 50 ipm
Noir et blanc	25 ppm / 50 ipm	25 ppm / 50 ipm
Niveaux de gris	25 ppm/50 ipm	25 ppm / 50 ipm
Couleur		
CARACTÉRISTIQUES DU DOCUMENT	Alimentation circuit	papier linéaire
Largeur	50,8 – 216 mm	50,8 – 216 mm
Longueur	70 – 356 mm	53,9 – 356 mm
Épaisseur	0,06 – 0,15 mm	0,05 – 0,25 mm
Longueur max du document	(52 – 128 g/m <sup>2</sup> )	(40 – 209 g/m <sup>2</sup> )
Cartes		3 000 mm max. (réglable depuis le Panneau de configuration Windows)
Mode folio		53,9 x 85,5 x 0,76 mm (cartes embossées prises en charge)
Cartes de visite		216 x 297 mm (max.)
Séparation des documents		Largeur: 49 mm – 55 mm
Capacité du chargeur	Par rouleau retard (rouleau de séparation avec inversion du sens de rotation)	Longueur: 85 mm – 91 mm
	30 feuilles (80 g/m <sup>2</sup> )	
Résolution DE SORTIE	150 x 150 dpi, 200 x 200 dpi, 300 x 300 dpi, 400 x 400 dpi, 600 x 600 dpi	
Mode	Noir et blanc, Diffusion d'erreur, Amélioration poussée du texte I, Amélioration poussée du texte II (Amélioration poussée du texte I non compatible avec le pilote Mac) Niveaux de gris 8 bits (256 niveaux), couleur 24 bits, détection automatique des couleurs	

DÉBIT BINAIRE WI-FI	IEEE802.11b : Max. 11 Mb/s IEEE802.11g : Maximum : 54 Mb/s IEEE802.11n : Maximum : 300 Mb/s
SÉCURITÉ WI-FI	Mode d'authentification ouvert, Shared, WPA (PSK), WPA2 (PSK) Protocole de chiffrement WEP (64/128), TKIP/AES
FONCTIONS SPÉCIALES	Détection automatique du format de page, redressement, correction tridimensionnelle des couleurs (partiellement par pilote), suppression des couleurs (RVB), détection automatique des couleurs, correction des ombres, amélioration du texte, MultiStream, courbe Gamma prédéfinie, panneau de numérisation, pré-numérisation, accentuation des caractères, suppression des ombres, rotation des images, suppression de pages blanches, sélection de la face de numérisation, mode Folio, paramétrage de la zone de numérisation, détection de l'orientation du texte, lissage du fond suppression des ombres (sélectionnable), Reprise rapide de la numérisation, détection de double alimentation (capteur à ultrasons/par longueur), mode entièrement automatique
LOGICIELS COMPLÉMENTAIRES	ISIS /TWAIN (Windows XP Professionnel/XP Édition familiale/ VISTA/7/8) CaptureOnTouch Utilitaire de connexion sans fil du scanner / supervision réseau (DR-C225W) Nuance eCopy PDF Pro Office Nuance PaperPort Presto! BizCard Reader Plug-in : Microsoft SharePoint, Evernote, Google Drive™, Dropbox, OneDrive, SugarSync
Pour système d'exploitation MAC OS	Pilote TWAIN CaptureOnTouch Utilitaire de connexion sans fil du scanner / supervision réseau (DR-C225W) Nuance eCopy PDF Pro Office Presto! PageManager Presto! BizCard Reader Plug-in : Microsoft SharePoint, Evernote, Google Drive™, Dropbox, SugarSync
Options	Glace d'exposition A4 Flatbed 101 Glace d'exposition A3 Flatbed 201 Silex C-6600GB – Serveur de numérisation et impression Silex SX-DS-4000U2 – Serveur de périphérique USB
Consommables Volumétrie	Kit de remplacement des rouleaux 1 500 numérisations/jour

- <sup>1</sup> La vitesse de numérisation dépend des spécifications du PC et des paramètres des fonctions.  
<sup>2</sup> Les kits de développement logiciel sont disponibles via le programme Canon Business Solutions Developer – [www.canon.europe.com/bsdp](http://www.canon.europe.com/bsdp)  
<sup>3</sup> Ces options sont uniquement disponibles sur le DR-C225.

## Caractéristiques techniques : Glaces d'exposition imageFORMULA Flatbed 101 et 201

	Glace d'exposition Flatbed 101 en option	Glace d'exposition Flatbed 201 en option
Type Capteur de lecture de document	Glace d'exposition Flatbed de type A4 universelle en option	Glace d'exposition Flatbed de type A3 universelle en option
Résolution optique	1 200 dpi	Capteur CCD 600 dpi
Source lumineuse		Diodes électroluminescentes RVB USB 2.0 haute vitesse
Interface		
Dimensions	290 (L) x 512 (D) x 88,5 (H) mm	571 (L) x 436 (P) x 96 (H) mm
Poids	3,5 kg (sans adaptateur secteur)	8,5 kg (sans adaptateur secteur)
Alimentation	AC 220 - 240 V ~ (50/60 Hz)	100 – 240 V CA (50/60 Hz)
Consommation	Numérisation: < 15,2 W, mode Veille: < 5,1 W Arrêt : < 0,5 W	Numérisation: < 21 W, mode Veille: < 3,1 W Arrêt : < 0,3 W
Respect de l'environnement	RoHS et ENERGY STAR	
VITESSE DE NUMÉRISEMENT <sup>1</sup>		
Noir et blanc / niveaux de gris (200/300 dpi)	3 s.	3,5 s. (A3)
Couleur (200 dpi)	3 s.	4,5 s. (A3)
Couleur (300 dpi)	4 s.	4,5 s. (A3)
CARACTÉRISTIQUES DES DOCUMENTS		
Largeur	jusqu'à 215,9mm	jusqu'à 297,4 mm
Longueur	jusqu'à 355,6mm	jusqu'à 421,8 mm
SORTIE		
Résolution	100 x 100 dpi, 150 x 150 dpi, 200 x 200 dpi, 240 x 240 dpi, 300 x 300 dpi, 400 x 400 dpi, 600 x 600 dpi, 1200 x 1 200 dpi	100 x 100 dpi, 150 x 150 dpi, 200 x 200 dpi, 240 x 240 dpi, 300 x 300 dpi, 400 x 400 dpi, 600 x 600 dpi
Modes de sortie	Noir et blanc, Diffusion d'erreur, Amélioration poussée du texte II, Niveaux de gris 8 bits (256 niveaux), Couleur 24 bits, Détection automatique des couleurs	
FONCTIONS SPÉCIALES	Détection automatique du format de page, redressement, mode de suppression de la lumière ambiante, paramétrage de la zone de numérisation. Caractéristiques supplémentaires héritées des scanners DR	

<sup>1</sup> La vitesse de numérisation dépend des spécifications du PC et des paramètres des fonctions.

Pour des raisons de lisibilité certaines images sont des simulations. Toutes les données ont été obtenues avec les méthodes de tests standards Canon. Cette brochure et la fiche technique du produit ont été élaborées avant la date de lancement du produit. Caractéristiques sujettes à modification sans préavis.™ et ® : tous les noms de société et/ou de produit sont des marques et/ou des marques déposées de leurs fabricants respectifs sur leurs marchés et/ou dans leur pays.



eCopy® PDF  
Pro Office

PaperPort

OmniPage

Presto! PageManager



silex  
technology



MACH  
SCANNERS & SOLUTIONS

Ce scanner vous intéresse ?

Contactez Mach au 05 57 54 23 30

ou visitez notre e-boutique :

[www.mach-scanners.fr](http://www.mach-scanners.fr)

Canon Electronics Inc  
[canon.com](http://canon.com)

Canon Europe  
[canon-europe.com](http://canon-europe.com)

French Edition  
© Canon Europa N.V., 2014

Canon France  
17, quai du Président Paul Doumer  
92 414 Courbevoie Cedex  
Tel. : 01 41 99 76 04  
[canon.fr](http://canon.fr)

RCS Nanterre  
n° SIRET 738 205 269 01 395

Canon